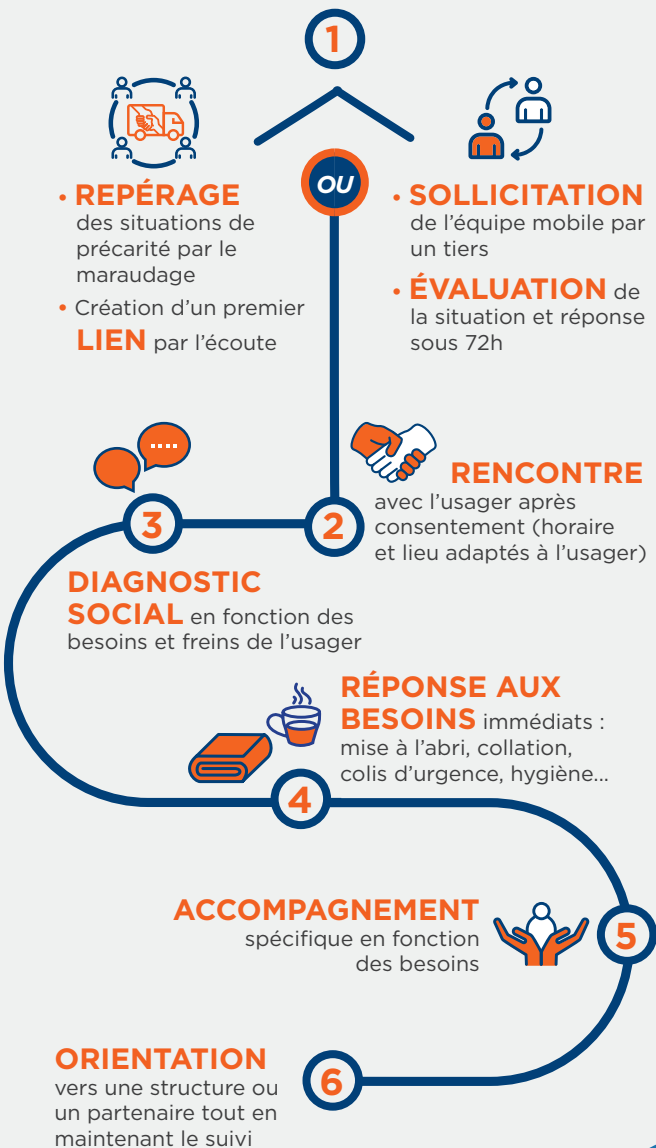


Modalités d'intervention



Notre mission

Créée en 1995, Accueil Service est un **acteur majeur** de la **veille sociale** du département de l'Eure.

L'association a pour mission de **lutter contre l'exclusion** et la pauvreté et de **favoriser l'accès aux droits** visant une reprise d'autonomie sociale et personnelle.

Elle oriente son action vers les **publics en grande difficulté socio-économique**, partout sur le territoire grâce à des lieux fixes, mais aussi des **équipes mobiles** en charge de l'aller-vers.

Pour les personnes

- en grande précarité
- isolées (socialement ou en terme de mobilité), notamment âgées
- sans domicile stable
- en parcours migratoire
- victimes de violences sexistes, sexuelles ou intra familiales
- en situation de prostitution

Qui peut nous contacter ?

- Les services de l'État et collectivités
- Les structures et professionnels médico-sociaux
- Les associations et centres sociaux
- Les personnes en situation de précarité et d'isolement
- Des tiers témoins

Les services proposés

- Information et sensibilisation
- Écoute et lien social
- Collation et colis d'urgence
- Duvet et couverture
- Valorisation image de soi : kit hygiène, douche, laverie...
- Aide aux démarches
- Diagnostic et accompagnement social
- Orientation vers les partenaires

Ajoutez votre tampon ici



Siège social : 84 avenue du maréchal Foch
CS 50 977 - 27009 Evreux Cedex
Siret 41127581100023

Accueil Service - Décembre 2024 - Crédit: photo istock - Création Graphique : Tapage de com / www.tapagedecom.fr



ÉQUIPES MOBILES

Pour aller vers les personnes précaires, isolées ou victimes



La Convivialité au Service de la Réinsertion

www.accueilservice.fr

FINANCÉ PAR





Maraude départementale

Tous les jours, les équipes mobiles sillonnent l'Eure, pour repérer et aller vers les personnes en errance et isolées afin de créer du lien et offrir un temps d'écoute, une collation, une couverture et, si besoin, effectuer le transport vers une structure d'accueil ou d'hébergement.

- MARAUDE DÉPARTEMENTALE
- MARAUDE EVREUX
- MARAUDE EST DE L'EURE
- MARAUDE LUTTE CONTRE LA PROSTITUTION OUTDOOR ET NUMÉRIQUE



► **Contact** ☎ 02.77.12.00.82 - 06.43.36.07.77
lapassagere.maraude@accueilservice.fr



Bureau mobile



Véhicule aménagé, le Bureau Mobile va à la rencontre des personnes isolées, éloignées des services institutionnels, en manque de mobilité ou en rupture sociale afin d'établir un contact et leur apporter des services : première nécessité, valorisation, aide aux démarches, accompagnement social, et ce, sur toutes les communes du département.

► **Contact** ☎ 07.85.38.12.23
bureaumobile@accueilservice.fr



Van envol



Le Van Envol est un bureau mobile qui porte une attention particulière aux femmes et à leurs enfants, ainsi qu'aux situations d'isolement et de violences intra familiales....

Il remplit également une mission d'information, de sensibilisation et d'écoute autour des droits des femmes, de l'égalité, du couple, de la sexualité ou encore des violences et ce, sur des lieux de grand rassemblement (marchés, festivals, campus, entreprises...).

► **Contact** ☎ 06.10.78.89.05
vanenvol@accueilservice.fr

3 ÉQUIPES MOBILES



Maraudes



Bureau mobile



Van envol



4 JOURS
PAR SEMAINE



3 JOURS
PAR SEMAINE



3 JOURS
PAR SEMAINE



4 JOURS
PAR SEMAINE



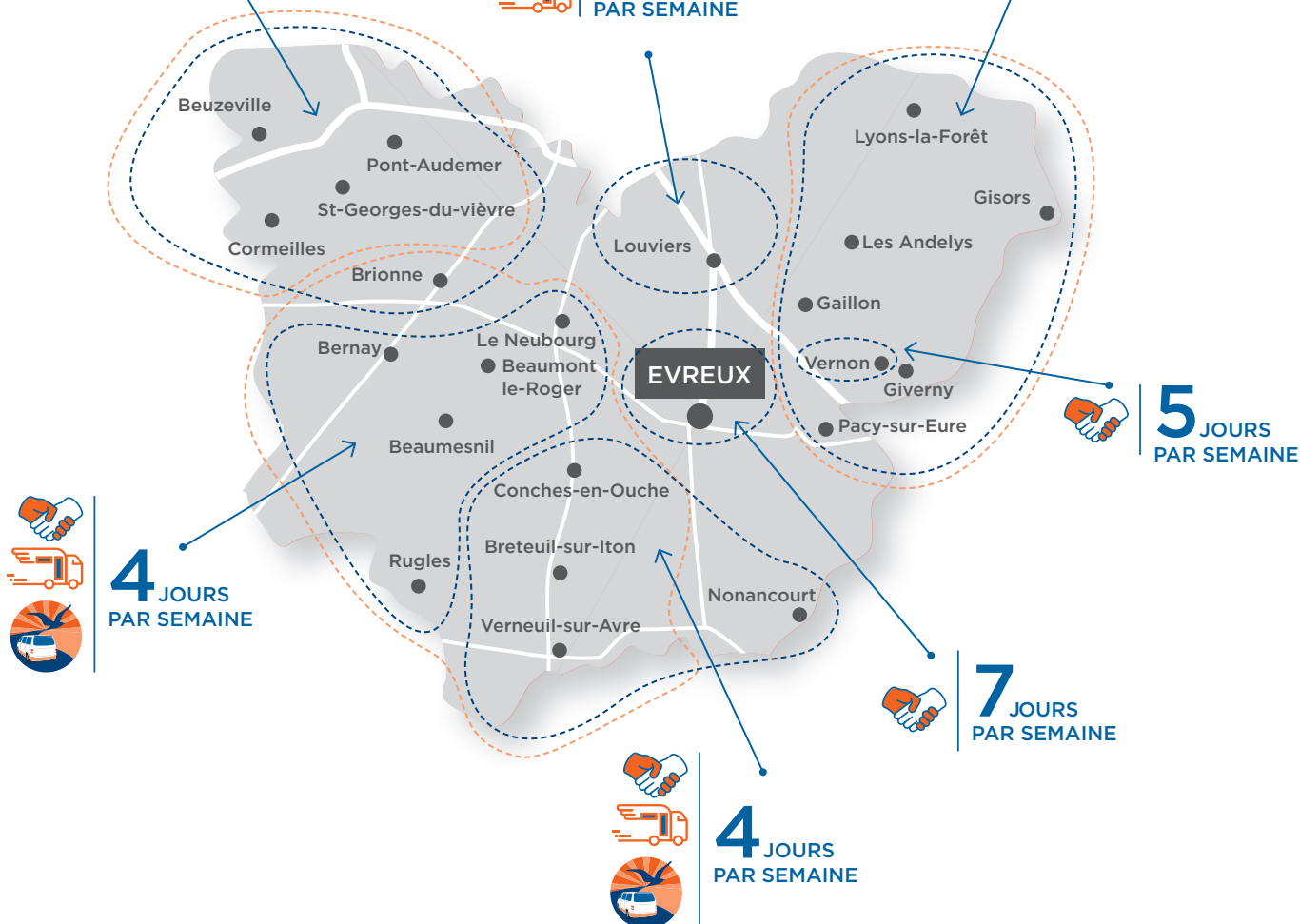
4 JOURS
PAR SEMAINE



5 JOURS
PAR SEMAINE



7 JOURS
PAR SEMAINE



ALLER-VERS → REPÉRER → ACCUEILLIR → ÉLABORER ENSEMBLE UN PARCOURS → S'INSÉRER