



Association
ACCUEIL SERVICE



ACCUEIL
SERVICE

*La convivialité
au service
de la réinsertion*

2021

77 915 km

parcourus par
la Maraude



2 438

Ménages
rencontrés

Personnes
domiciliées et leurs
ayants-droit



806



587

Personnes
hébergées



126 171

Prestations

L'ASSOCIATION ACCUEIL SERVICE ORIENTE SON ACTION VERS LES PUBLICS EN GRANDE DIFFICULTÉ SOCIALE.

ACCUEIL SERVICE se donne pour vocation de recevoir tout public en situation d'exclusion avec pour objectif de renouer les liens sociaux en répondant d'une manière adaptée aux besoins d'accueil et d'écoute et réinscrivant les plus démunis dans un parcours social visant à les amener progressivement à plus d'autonomie.

ACCUEIL SERVICE, offre les services du quotidien aux personnes dans un but de réinsertion, de ré-affiliation par un accueil, une écoute, un accompagnement et des hébergements.

LA STRUCTURE

CONSEIL D'ADMINISTRATION

PRÉSIDENT

DIRECTRICE

CHEFS DE SERVICE

INTERVENTION DES BÉNÉVOLES

ALLER VERS



ACCUEILLIR



ACCOMPAGNER



HÉBERGER



4 GRANDS PÔLES D'ACTIONS



ALLER VERS



Les 5 équipes mobiles ont pour mission d'aller vers les personnes en situation de précarité.

ACCUEILLIR



Nos 4 Accueils de Jour appelés « PASSAGÈRE » s'affirment comme des lieux privilégiés de re-création du lien social, condition préalable à tout projet de réinsertion.

ACCOMPAGNER



Accompagner dans l'instant et dans la durée, proposer un soutien aux passagers dans leurs démarches du quotidien.

HÉBERGER



3 dispositifs mis à disposition de la Veille Sociale :

- Mise à l'abri (MALA),
- Hébergement d'Urgence pour les Demandeurs d'Asile (HUDA),
- Inter-Médiation Locative Grands Marginaux (IML GM).

ALLER VERS → REPÉRER → ACCUEILLIR →
ÉLABORER ENSEMBLE UN PARCOURS → S'INSÉRER

LES ÉQUIPES MOBILES DÉVELOPPENT L'ALLER - VERS EN CRÉANT DU LIEN AFIN D'AMENER LES MÉNAGES À SE SAISIR DES DISPOSITIFS DE LA VEILLE SOCIALE DU DÉPARTEMENT DE L'EURE.

747 
PERSONNES
 493 Hommes
 114 Femmes
 140 Enfants

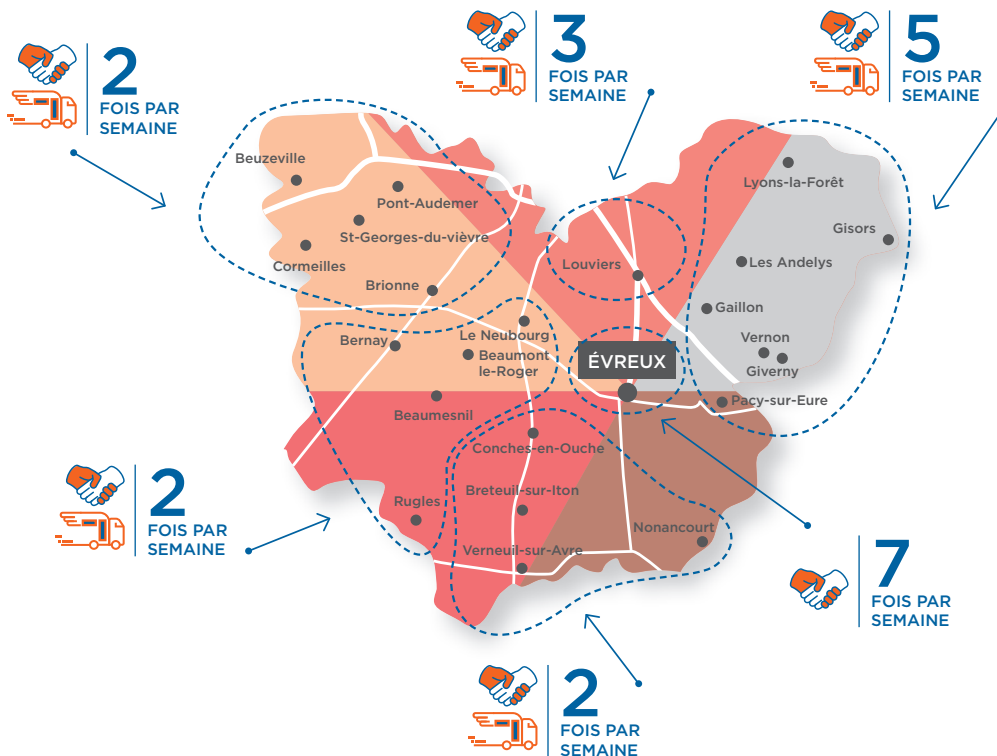
13 233 
REPAS

166 Demandes
 d'intervention
 par les partenaires

**SACS DE
 COUCHAGE** **116** 







76 218 KM
 parcours

- ▶ APPORTER SOUTIEN ET RECONFORT
- ▶ ORIENTER ET ACCOMPAGNER VERS LES SOLUTIONS D'HEBERGEMENT OU DE SOINS
- ▶ ASSURER UNE VEILLE SOCIALE PERMANENTE



5 MARAUDES

Les Maraudes sont organisées en journée et en soirée tous les jours de l'année et sont renforcées en cas d'urgence, en périodes de canicule et de grand froid.

-  Maraude Départementale
-  Maraude Évreux
-  Maraude Est de l'Eure
-  Maraude Lutte contre la prostitution et la traite des êtres humains
-  Maraude Bureau Mobile va vers les plus précaires et les invisibles en milieu rural

LES ACCUEILS DE JOUR OFFRENT UN LIEU FAVORISANT L'ÉMERGENCE D'UN PROJET DE VIE ET DU DÉSIR DE RÉINSERTION; « LIEU DE PASSAGE », ENTRE LA RUE ET LA RÉINSERTION, ENTRE LA DÉSOCIALISATION ET LA RESOCIALISATION, ENTRE L'ERRANCE ET UNE POSSIBLE RECONSTRUCTION.

- ▶ **PERMETTRE AUX PERSONNES DE BÉNÉFICIER D'UN LIEU CONVIVIAL** autour des services de la vie quotidienne
- ▶ **ACCOMPAGNER À RENFORCER** les compétences psychosociales
- ▶ **FAVORISER L'INSERTION SOCIALE** en développant l'autonomie de la personne
- ▶ **RÉAPPRENDRE À VIVRE ENSEMBLE**
- ▶ **ACCUEIL SERVICE, C'EST AUSSI :**
une domiciliation, un vecteur de re-dynamisation, un accompagnement social individualisé et des partenariats
- ▶ **LES ACTIVITÉS COLLECTIVES :**
Valorisation de l'image de soi par des ateliers variés tels que :
« Je prends soin de moi », « Je m'exprime »,
« Je gère mon quotidien », « Je bouge mon corps »

4 ACCUEILS DE JOUR

La Passagère au Féminin

La Passagère Évreux

La Passagère Femmes Victimes de Violences

La Passagère Vernon

Morceau de vie...

Un partenaire de la formation nous oriente Madame M, stagiaire depuis plusieurs semaines, victime de violences conjugales.

Elle souhaite que les violences cessent, quitter le conjoint violent et pouvoir poursuivre sa formation.

Elle voudrait aussi pouvoir effectuer des démarches en toute confidentialité et recevoir son courrier sans qu'il soit lu et subtilisé par son concubin. Nous lui apportons écoute et soutien, elle parvient à exprimer ses sentiments, ses besoins et ses priorités. Nous organisons des rendez-vous avec notre accompagnatrice sociale pour la mise en place d'une domiciliation et avec les partenaires dont une orientation vers un hébergement d'urgence. Madame honore ses rendez-vous, elle met en place les actions qui lui sont proposées et participe durant quelques temps à des ateliers collectifs au cours desquels elle reprend confiance en elle. Elle obtient les réponses à ses questions de droit, mène à terme sa formation et obtient son titre professionnel. Aujourd'hui, elle ne subit plus les violences, elle a accédé à un logement autonome après une étape en hébergement d'urgence et a suffisamment repris confiance en elle pour s'engager dans de nouveaux projets.



L'UN DES PREMIERS OBJECTIFS DE L'ASSOCIATION EST DE PERMETTRE AU PASSAGER DE SE SAISIR DU DISPOSITIF.

L'accueil inconditionnel implique que soient reçues les personnes sans aucun préalable lié à leur condition, leur origine ou au regard de leur situation administrative. Ils viennent amorcer une insertion et trouver avec les accueillants, bénévoles ou salariés, des réponses à leurs multiples difficultés sans précipitation.

► LES MISSIONS D'ACCUEIL SERVICE

- Coordination des interventions des différents acteurs intervenant auprès des résidents en difficulté,
- Prévention expulsions endettement,
- Accès aux droits et prévention des situations de rupture administrative,
- Accès aux soins, maintien à domicile,
- Amorces d'aide administrative, proposition de démarches,
- Mise en relation avec les structures partenaires compétentes,
- Repérage des problématiques et identification de partenaires et de solutions.

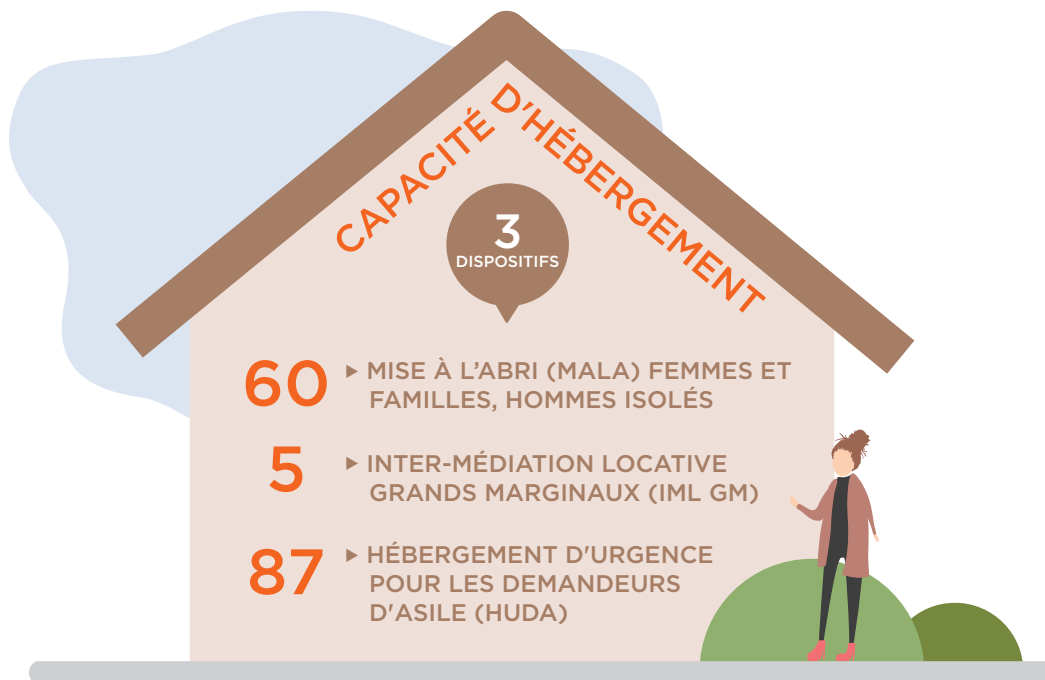
► ENTRETIENS INDIVIDUELS D'ACCOMPAGNEMENT VERS L'AUTONOMIE DANS NOS LOCAUX :

- Le Pôle Aller-Vers,
- Les Passagères,
- La Plateforme santé sociale,
- Les Hébergements.

► LA DOMICILIATION

La domiciliation permet à toute personne sans domicile stable de recevoir du courrier, d'accéder à des droits et prestations. La durée de domiciliation est de 1 an renouvelable.





LA MISE À L'ABRI HIVERNALE (MALA) 2021-2022



2
SITES

444


PERSONNES

Soit 288 Ménages

126 Hommes

191 Femmes

127 Enfants



18 291
NUITÉES



SIÈGE ADMINISTRATIF

3 rue du Dr Roux - 27000 Évreux
siege@accueilservice.fr
Tél : 02 32 26 73 53

PÔLE ALLER VERS

ÉVREUX ET MARAUDE DÉPARTEMENTALE
8 place Alfred de Musset - 27000 Évreux
lapassagere.maraude@accueilservice.fr
Tél : 02 77 12 00 94 / 86 - 07 85 38 12 23

LE BUREAU MOBILE
bureaumobile@accueilservice.fr
Tél : 07 85 38 12 23

EST DE L'EURE
14 rue de la renaissance - 27200 Vernon
lapassagere.maraudevernon@accueilservice.fr
Tél : 02 77 19 00 55

PÔLE ACCUEILLIR



HOMMES
84 avenue du Maréchal Foch - 27000 Évreux
lapassagere.evreux@accueilservice.fr
Tél : 02 32 32 76 70



FEMMES ET FAMILLES
8 place Alfred de Musset - 27000 Évreux
lapassagere.aufeminin@accueilservice.fr
Tél : 02 32 23 01 78



FEMMES VICTIMES DE VIOLENCES
8 place Alfred de Musset - 27000 Évreux
lapassagere.fvv@accueilservice.fr
Tél : 02 77 12 00 83



VERNON
14 Place de la Renaissance - 27200 Vernon
lapassagere.vernon@accueilservice.fr
Tél : 02 32 54 07 99

PÔLE ACCOMPAGNER / HÉBERGER

Avenue de la Verte Bonne Immeuble Roitelets,
27600 Gaillon
cao@accueilservice.fr
Tél : 02 77 02 07 25



La convivialité au service de la réinsertion

Adresse de correspondance unique : Accueil Service - CS 50977 - 27009 ÉVREUX Cedex 09 -  

