



Association
ACCUEIL SERVICE



ACCUEIL
SERVICE

*La convivialité
au service
de la réinsertion*

ALLER VERS → REPÉRER → ACCUEILLIR → ÉLABORER ENSEMBLE UN PARCOURS → S'INSÉRER

2022

94 887 km

parcours par
la Maraude



2 595

Ménages
rencontrés

Personnes
domiciliées et leurs
ayants-droit



795



517

Personnes
hébergées



106 063

Prestations

L'ASSOCIATION ACCUEIL SERVICE ORIENTE SON ACTION VERS LES PUBLICS EN GRANDE DIFFICULTÉ SOCIALE.

ACCUEIL SERVICE se donne pour vocation de recevoir tout public en situation d'exclusion avec pour objectif de renouer les liens sociaux en répondant d'une manière adaptée aux besoins d'accueil et d'écoute et réinscrivant les plus démunis dans un parcours social visant à les amener progressivement à plus d'autonomie.

ACCUEIL SERVICE, offre les services du quotidien aux personnes dans un but de réinsertion, de ré-affiliation par un accueil, une écoute, un accompagnement et des hébergements.

4 GRANDS PÔLES D'ACTIONS

ALLER VERS 

Les 5 équipes mobiles ont pour mission d'aller vers les personnes en situation de précarité.

ACCUEILLIR 

Nos 4 Accueils de Jour appelés « PASSAGÈRE » s'affirment comme des lieux privilégiés de re-création du lien social, condition préalable à tout projet de réinsertion.

ACCOMPAGNER 

Accompagner dans l'instant et dans la durée, proposer un soutien aux passagers dans leurs démarches du quotidien.

HÉBERGER 

4 dispositifs mis à disposition de la Veille Sociale :

- Mise à l'abri (MALA),
- Hébergement d'Urgence pour les Demandeurs d'Asile (HUDA),
- Inter-Médiation Locative Grands Marginaux (IML GM),
- Inter-Médiation Locative Ukraine.

RÉFÉRENTE DÉPARTEMENTALE DE L'ECOUTE ET DE L'ACCOMPAGNEMENT DES : FEMMES VICTIMES DE VIOLENCES

- Maison Envol Solidarité Femmes 27 (MESF27)
- Accueil de jour
- Hébergement transitoire de répit
- Accompagnement social
- Numéro unique d'écoute
- Maraude lutte contre la prostitution



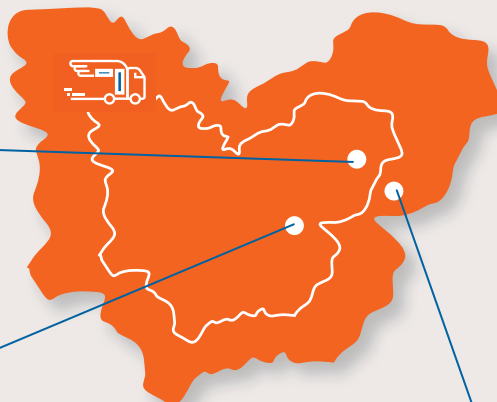


GAILLON

PÔLE ACCOMPAGNER

PÔLE HÉBERGER

Avenue de la Verte Bonne
Immeuble Roitelets,
27600 Gaillon
cao@accueilservice.fr
Tél : 02 77 02 07 25



EVREUX

SIÈGE ADMINISTRATIF

3 rue du Dr Roux - 27000 Évreux
siege@accueilservice.fr
Tél : 02 32 26 73 53



PÔLE ALLER VERS

MARAUDE ÉVREUX ET DÉPARTEMENTALE
8 place Alfred de Musset - 27000 Évreux
lapassagere.maraude@accueilservice.fr
Tél : 02 77 12 00 94 / 86 - 07 85 38 12 23



PÔLE ACCUEILLIR

HOMMES



84 avenue du Maréchal Foch - 27000 Évreux
lapassagere.evreux@accueilservice.fr
Tél : 02 32 32 76 70

FEMMES ET FAMILLES




8 place Alfred de Musset - 27000 Évreux
lapassagere.aufeminin@accueilservice.fr
Tél : 02 32 23 01 78

MAISON ENVOL SOLIDARITE FEMMES 27



lapassagere.fvv@accueilservice.fr
maison.envol@accueilservice.fr
Tél : 09 70 16 70 38

Numéro d'écoute : 06 37 29 05 86 

VERNON



PÔLE ALLER VERS

14 rue de la renaissance
27200 Vernon
lapassagere.maraudevernon@accueilservice.fr
Tél : 02 77 19 00 55



PÔLE ACCUEILLIR

FEMMES ET FAMILLES



14 Place de la Renaissance
27200 Vernon
lapassagere.vernon@accueilservice.fr
Tél : 02 32 54 07 99



SUR TOUT LE DEPARTEMENT

LE BUREAU MOBILE

bureaumobile@accueilservice.fr
Tél : 07 85 38 12 23

LES ÉQUIPES MOBILES DÉVELOPPENT L'ALLER - VERS EN CRÉANT DU LIEN AFIN D'AMENER LES MÉNAGES À SE SAISIR DES DISPOSITIFS DE LA VEILLE SOCIALE DU DÉPARTEMENT DE L'EURE.

- ▶ APPORTER SOUTIEN ET RECONFORT
- ▶ ORIENTER ET ACCOMPAGNER VERS LES SOLUTIONS D'HEBERGEMENT OU DE SOINS
- ▶ ASSURER UNE VEILLE SOCIALE PERMANENTE



938
PERSONNES
622 Hommes
252 Femmes
64 Enfants



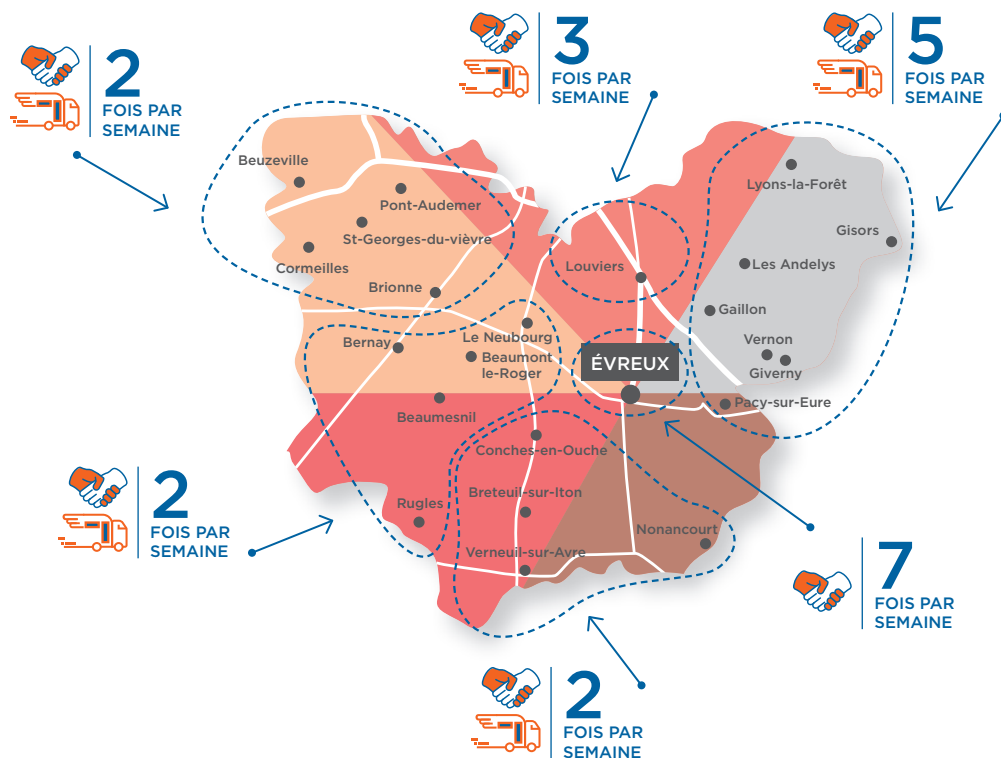
14 694
REPAS

186 Demandes
d'intervention
par les partenaires

SACS DE
COUCHAGE **153**



76 218 KM
parcours



5 MARAUDES

Les Maraudes sont organisées en journée et en soirée tous les jours de l'année et sont renforcées en cas d'urgence, en périodes de canicule et de grand froid.



Maraude Départementale

Maraude Évreux

Maraude Est de l'Eure

Maraude Lutte contre la prostitution et la traite des êtres humains



Maraude Bureau Mobile va vers les plus précaires et les invisibles en milieu rural

LES ACCUEILS DE JOUR OFFRENT UN LIEU FAVORISANT L'ÉMERGENCE D'UN PROJET DE VIE ET DU DÉSIR DE RÉINSERTION; « LIEU DE PASSAGE », ENTRE LA RUE ET LA RÉINSERTION, ENTRE LA DÉSOCIALISATION ET LA RESOCIALISATION, ENTRE L'ERRANCE ET UNE POSSIBLE RECONSTRUCTION.

- ▶ **PERMETTRE AUX PERSONNES DE BÉNÉFICIER D'UN LIEU CONVIVAL** autour des services de la vie quotidienne
- ▶ **ACCOMPAGNER À RENFORCER** les compétences psychosociales
- ▶ **FAVORISER L'INSERTION SOCIALE** en développant l'autonomie de la personne
- ▶ **RÉAPPRENDRE À VIVRE ENSEMBLE**
- ▶ **ACCUEIL SERVICE, C'EST AUSSI :**
une domiciliation, un vecteur de re-dynamisation, un accompagnement social individualisé et des partenariats
- ▶ **LES ACTIVITÉS COLLECTIVES :**
Valorisation de l'image de soi par des ateliers variés tels que :
« Je prends soin de moi », « Je m'exprime »,
« Je gère mon quotidien », « Je bouge mon corps »

La Passagère
Homme
Évreux

La Passagère
au Féminin



Maison Envol
Solidarité Femmes
27

La Passagère
Vernon

4 ACCUEILS DE JOUR



*Morceau
de vie...*

Un partenaire de la formation nous oriente Madame M, stagiaire depuis plusieurs semaines, victime de violences conjugales.

Elle souhaite que les violences cessent, quitter le conjoint violent et pouvoir poursuivre sa formation.

Elle voudrait aussi pouvoir effectuer des démarches en toute confidentialité et recevoir son courrier sans qu'il soit lu et subtilisé par son concubin. Nous lui apportons écoute et soutien, elle parvient à exprimer ses sentiments, ses besoins et ses priorités.

Nous organisons des rendez-vous avec notre accompagnatrice sociale pour la mise en place d'une domiciliation et avec les partenaires dont une orientation vers un hébergement d'urgence. Madame honore ses rendez-vous, elle met en place les actions qui lui sont proposées et participe durant quelques temps à des ateliers collectifs au cours desquels elle reprend confiance en elle. Elle obtient les réponses à ses questions de droit, mène à terme sa formation et obtient son titre professionnel.

Aujourd'hui, elle ne subit plus les violences, elle a accédé à un logement autonome après une étape en hébergement d'urgence et a suffisamment repris confiance en elle pour s'engager dans de nouveaux projets.

L'UN DES PREMIERS OBJECTIFS DE L'ASSOCIATION EST DE PERMETTRE AU PASSAGER DE SE SAISIR DU DISPOSITIF.

L'accueil inconditionnel implique que soient reçues les personnes sans aucun préalable lié à leur condition, leur origine ou au regard de leur situation administrative. Ils viennent amorcer une insertion et trouver avec les accueillants, bénévoles ou salariés, des réponses à leurs multiples difficultés sans précipitation.

► LES MISSIONS D'ACCUEIL SERVICE

- Coordination des interventions des différents acteurs intervenant auprès des résidents en difficulté,
- Prévention expulsions endettement,
- Accès aux droits et prévention des situations de rupture administrative,
- Accès aux soins, maintien à domicile,
- Amorces d'aide administrative, proposition de démarches,
- Mise en relation avec les structures partenaires compétentes,
- Repérage des problématiques et identification de partenaires et de solutions.

ENTRETIENS INDIVIDUELS D'ACCOMPAGNEMENT VERS L'AUTONOMIE DANS NOS LOCAUX :



- Le Pôle Aller-Vers,
- Les Passagères,
- La Plateforme santé sociale,
- Les Hébergements.

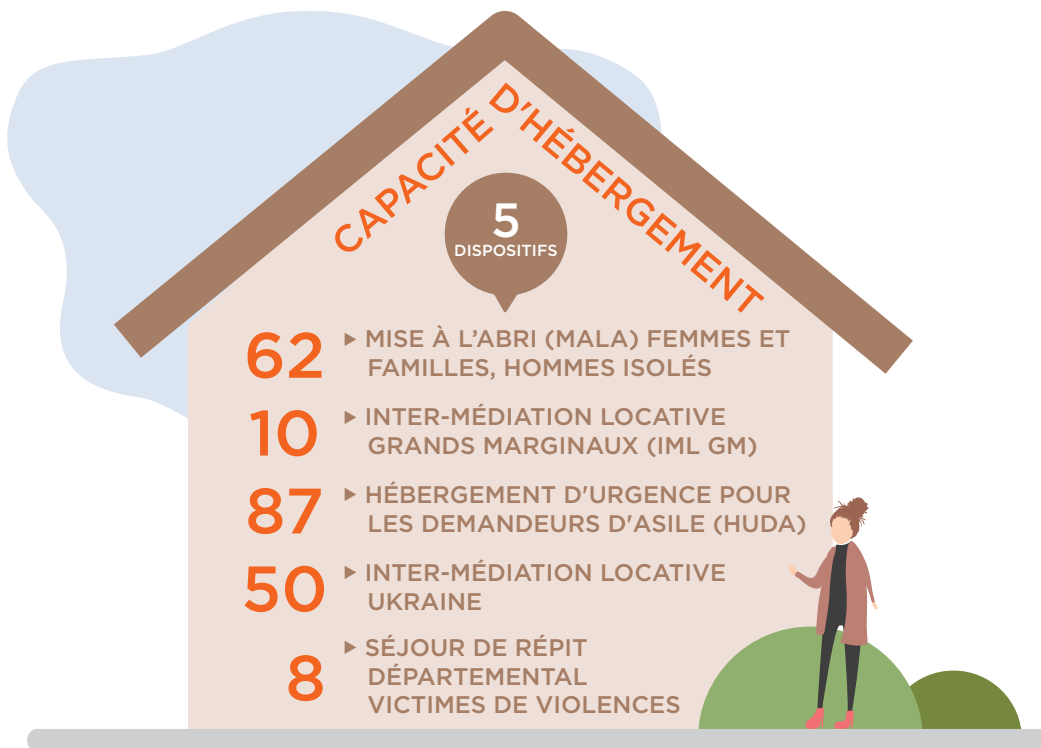
LA DOMICILIATION :



La domiciliation permet à toute personne sans domicile stable de recevoir du courrier, d'accéder à des droits et prestations.

La durée de domiciliation est de 1 an renouvelable.

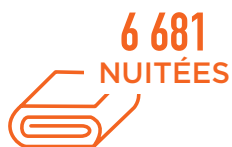




LA MISE À L'ABRI HIVERNALE (MALA) 2022-2023



232 PERSONNES
 Soit 143 Ménages
 61 Hommes
 101 Femmes
 70 Enfants



NOS LOGEMENTS ET SITES D'HÉBERGEMENTS :
SÉJOURS DE RÉPIT OUVERTS
SÉJOURS DE RÉPIT EN COURS



Nos partenaires

Fédérations



Fédération nationale des **samusociaux**



Financiers & Soutiens



PRÉVOYEZ UNE **donation**
OU UN **legs**
avec votre notaire.

DEVENEZ **mécène**
via le soutien financier,
matériel ou technique
de votre entreprise.



DEVENEZ **bénévole**
Donner de vos compétences
ou juste de votre temps.

FAITES UN **don**
En fonction de vos
ressources, sur
HelloAsso ou par
chèque bancaire.



LES DONS, DONATIONS ET LEGS VERSÉS AUX ASSOCIATIONS ET ORGANISMES D'INTÉRÊT GÉNÉRAL OU D'UTILITÉ PUBLIQUE OUVRENT DROIT À UNE RÉDUCTION FISCALE.



Plus d'informations :

02.32.26.73.53 - siege@accueilservice.fr
Accueil Service - CS 50977 - 27009 Évreux Cedex 09

