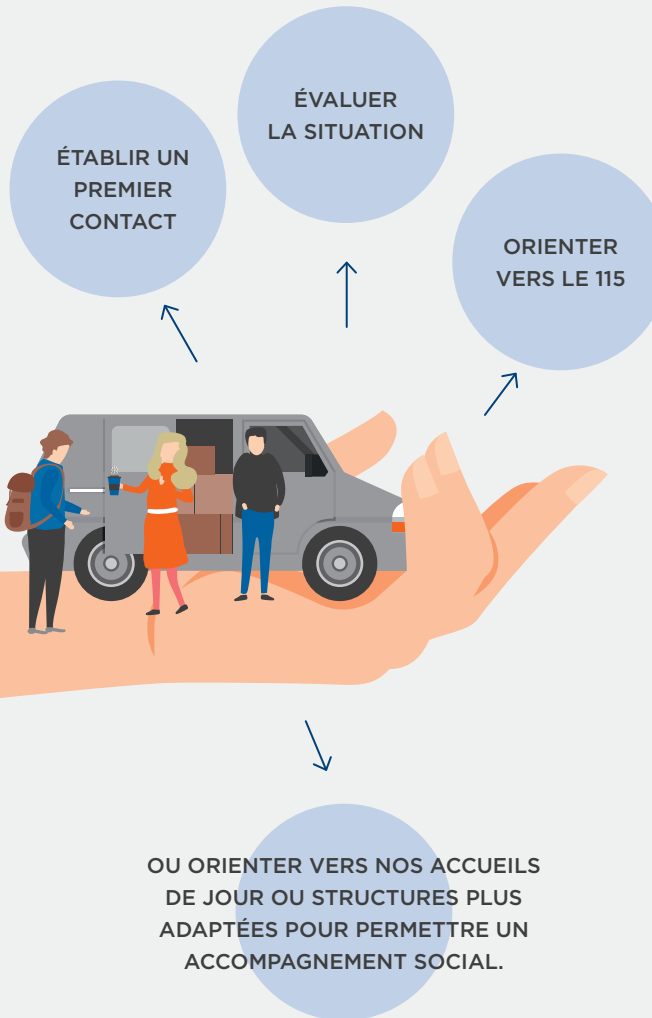


ALLER VERS

TOUS LES JOURS, LES ÉQUIPES SILLONNENT LES ROUTES ET VILLES DE L'EURE, À LA RENCONTRE DES USAGERS POUR CRÉER DU LIEN ET OFFRIR UN TEMPS D'ÉCOUTE, UNE COLLATION, UN SAC DE COUCHAGE OU UNE COUVERTURE DE SURVIE ET SI BESOIN EFFECTUER LE TRANSPORT VERS UNE STRUCTURE D'HÉBERGEMENT.



5 ÉQUIPES MOBILE DE MARAUDE

- MARAUDE EVREUX
- MARAUDE VERNON
- MARAUDE DÉPARTEMENTALE
- MARAUDE LUTTE CONTRE LA PROSTITUTION
- BUREAU MOBILE



CONTACT

02 77 12 00 94
06 43 36 07 77

PLANNING DES MARAUDES ET BUREAU MOBILE



Siège social
84 avenue du maréchal Foch - BP 50 977
27009 Evreux Cedex

HÉBERGER



ACCOMPAGNER



ACCUEILLIR



ALLER VERS



*La Convivialité
au Service de la Réinsertion*

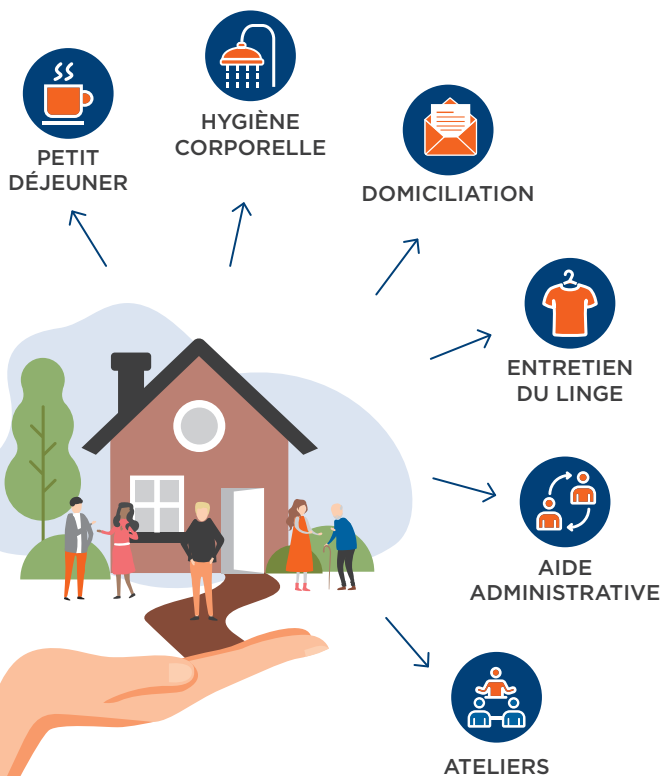
ACCUEILLIR

NOS MISSIONS

- ▶ ÉCOUTER
- ▶ INFORMER / ORIENTER
- ▶ ACCOMPAGNER SUR LES QUESTIONS : Juridiques, Sociales, Financières, Santé, Hébergement/ Logement, Emploi et formation

LES ACCUEILS DE JOUR SONT DES LIEUX CONVIVIAUX DESTINÉS AUX FEMMES ET HOMMES EN SITUATION D'ISOLEMENT, D'EXCLUSION OU SANS DOMICILE FIXE.

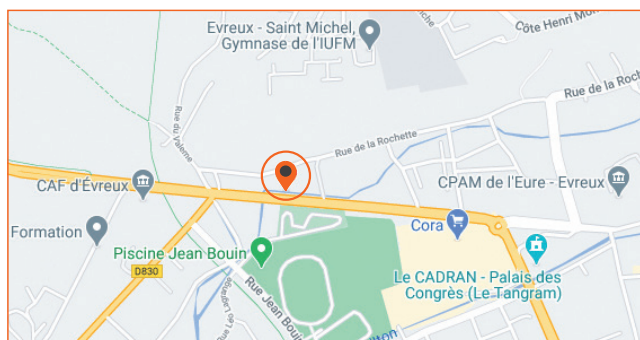
Un lieu neutre où il est possible de se poser et de trouver convivialité, écoute, accompagnement, services, ainsi qu'une réponse aux besoins immédiats.



Après avoir échangé avec la maîtresse de maison, un accompagnement social est proposé.

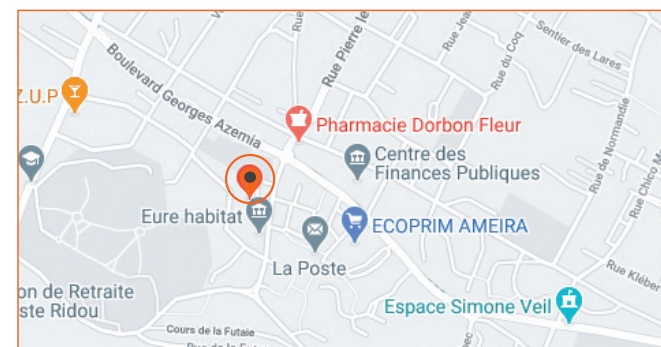
LA PASSAGÈRE EVREUX

84 avenue Foch - Evreux
Tél : 02 32 32 76 70



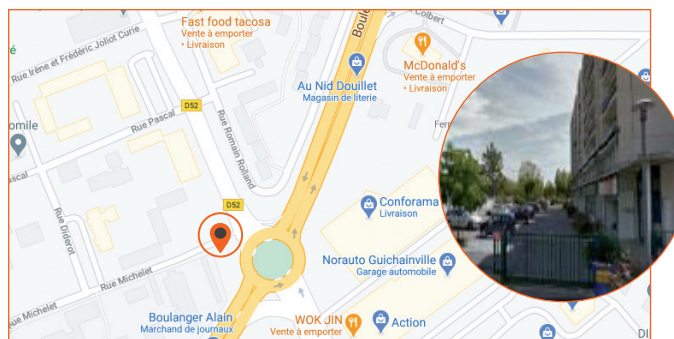
LA PASSAGÈRE VERNON

14 rue de la renaissance - Vernon
Tél : 02 32 54 07 99



LA PASSAGÈRE AU FÉMININ ET LA PASSAGÈRE FVV

Immeuble Séquoia - 8 place Alfred de Musset - Evreux
Tél : 02 32 23 01 78



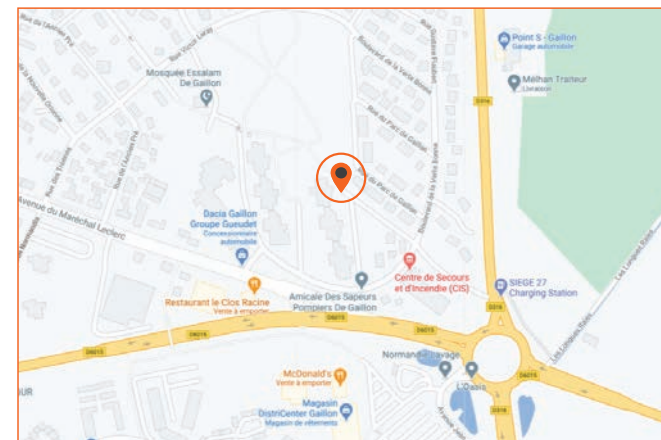
NOS ATELIERS

- ▶ **JE M'EXPRIME**
Dessin • Écriture • Groupe de parole • Théâtre
- ▶ **JE PRENDS SOIN DE MOI**
Parentalité • Couture et créations • Cuisine
- ▶ **JE GÈRE MON QUOTIDIEN**
Esthétique • Santé
- ▶ **JE BOUGE MON CORPS**
Gym • Marche • Natation



LA PLATEFORME SANTÉ-SOCIALE

Immeuble Les Roitelets
Boulevard de la Vertebonne - Gaillon
Tél : 02 77 02 07 25



LES ACTIONS DE LA PLATEFORME

- ▶ PERMANENCE SANTÉ
- ▶ ACCUEIL ET ORIENTATION PRIMO-ARRIVANTS
- ▶ HUDA